

WINDOWS Anyconnect

Ciscoアプリのご使用方法(Windows)

(1) アプリのダウンロード&インストール

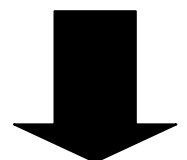
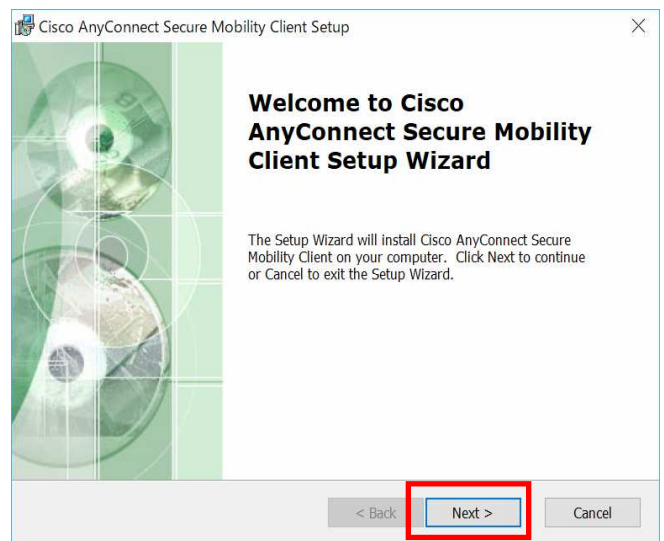
1.アプリのダウンロード

サイトよりアプリのダウンロードを行ってください。

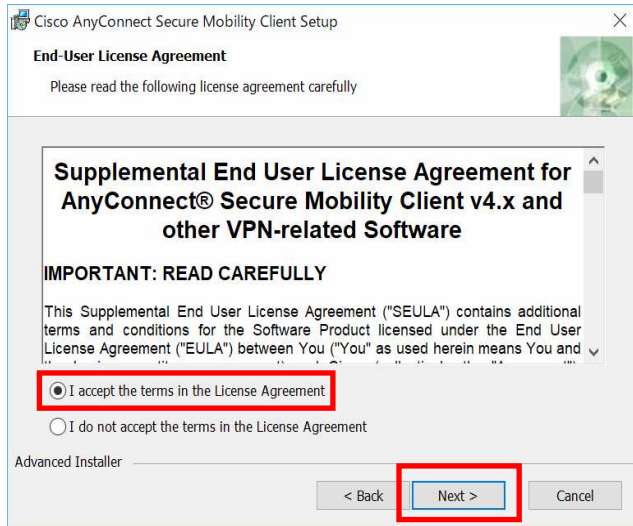
2.ダブルクリックで開始



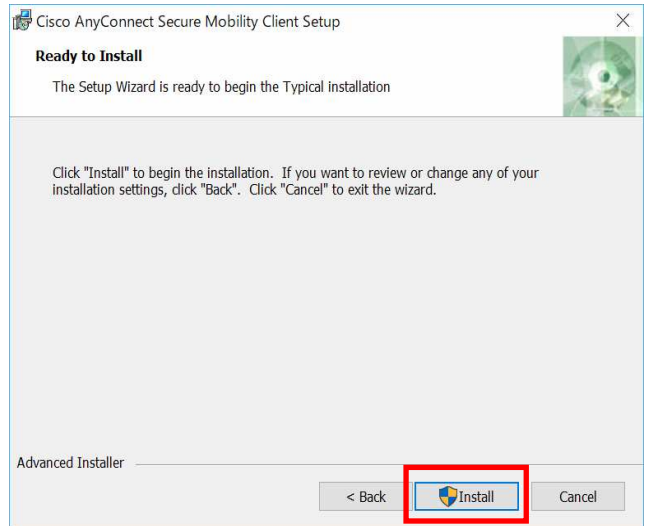
3.Next



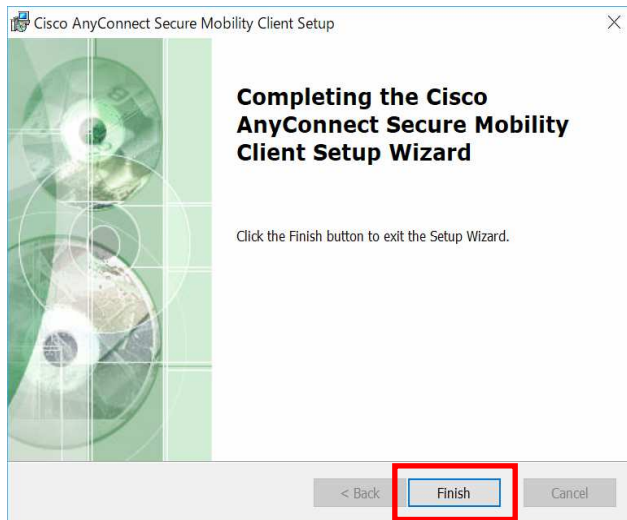
4.「同意」を選択しNext



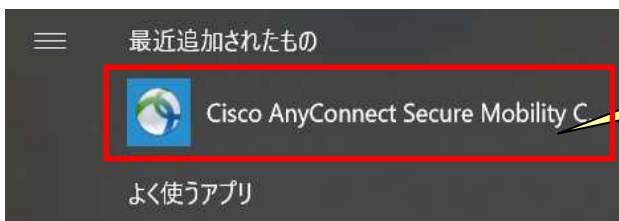
5.Next



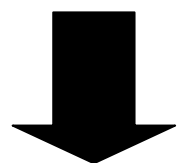
6.Finish



(2) アプリを起動



プログラム一覧から「Cisco...」をクリック

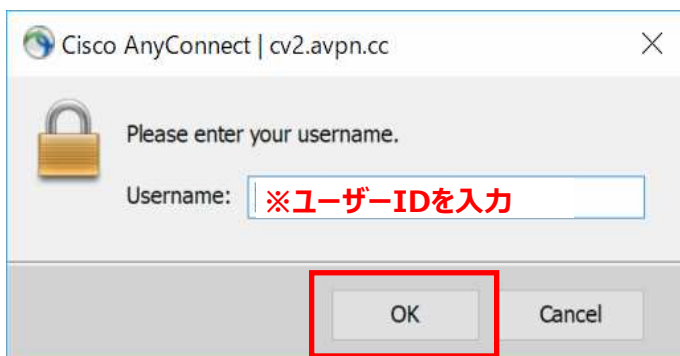


(3) サーバーアドレスを入力

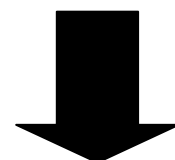
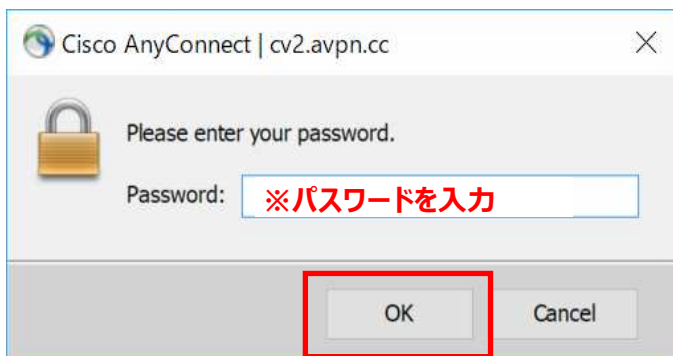


サーバーアドレスを入力後
「Connect」をクリック

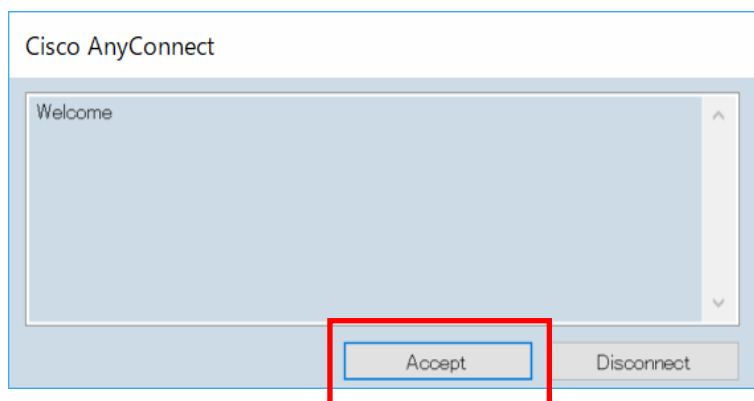
(4) ユーザーIDを入力



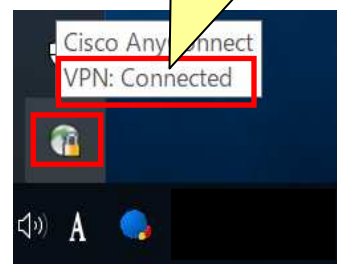
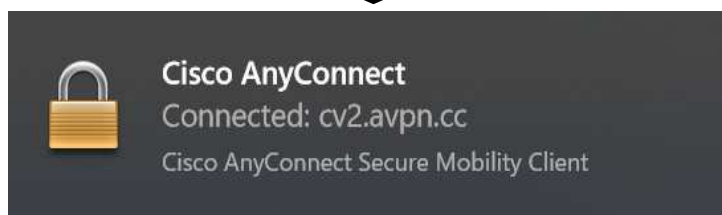
(5) パスワードを入力



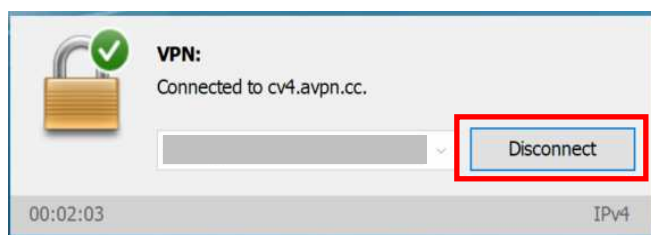
(6) 「Accept」をクリック。タスクトレイのアイコンが「Connected」になれば接続完了



鍵マークが表示されて
「Connected」で接続完了



(7) 「切断」はタスクトレイのアイコンをクリック→「Disconnect」をクリック。



(8) 「再接続」はタスクトレイのアイコンをクリック→「Connect」をクリック。

